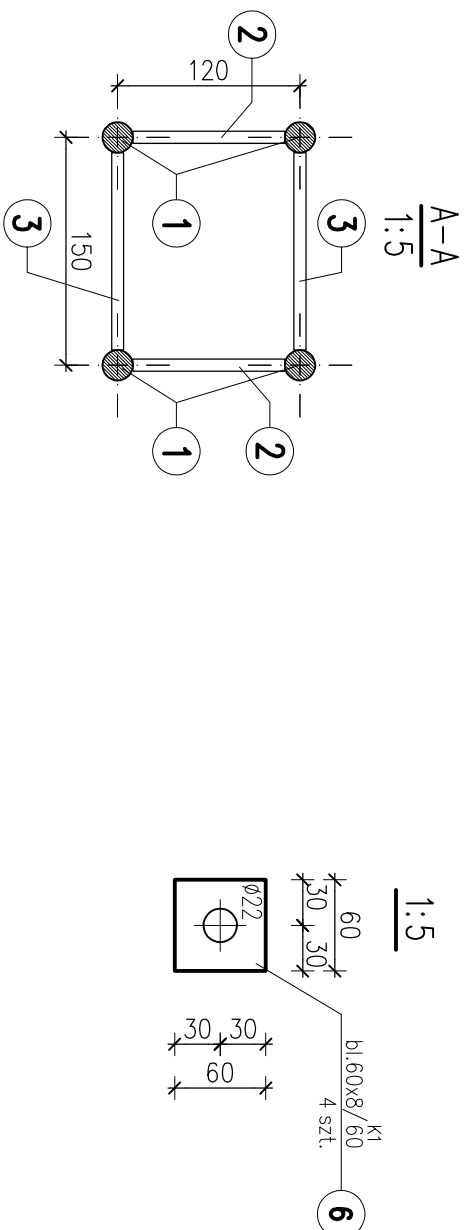
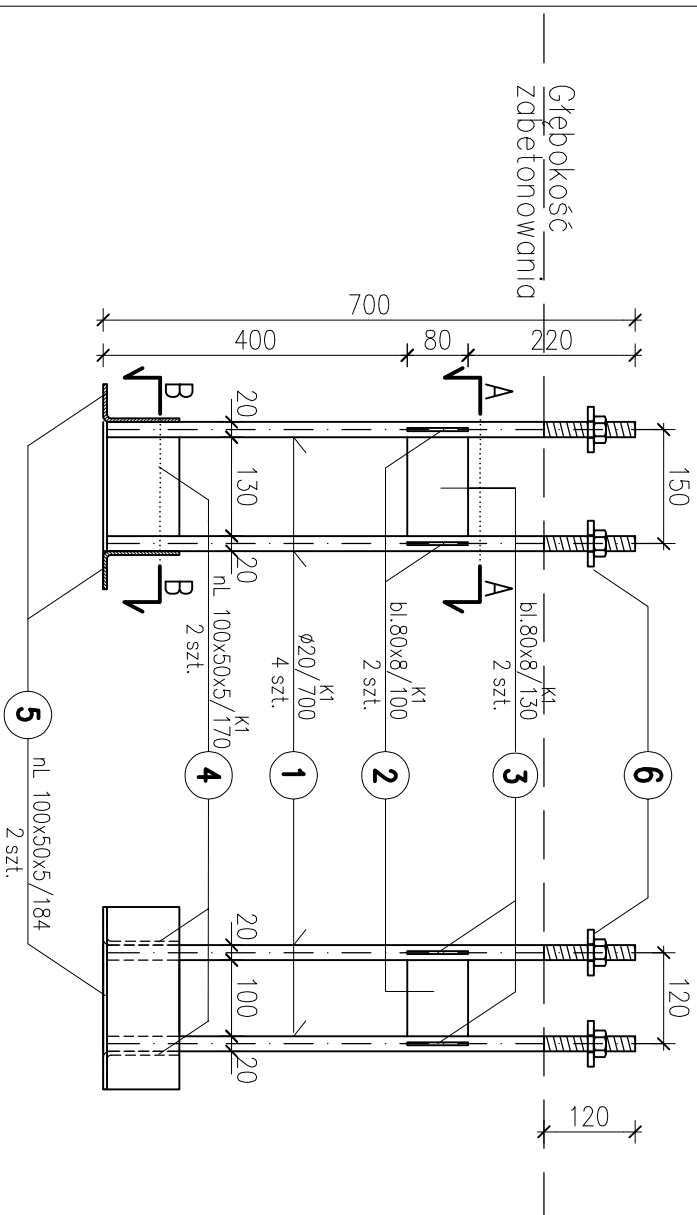


poz. K1

Szt.3
dodatek na spoiny 1,8%

Zespół kotew K1

1:10



ZESTAWIENIE STALI – KSZTAŁTOWNIKI									
Poz.	Profil	Długość		Liczba szt.	jedn.	Masa		Materiał	Uwagi
		[mm]	[szt.]			1 szt.	razem		
K1									
1	Ø20	700	4	2,47	1,7	6,8	18G2		
2	b1,80x8	100	2	5,024	0,5	1	St3S		
3	b1,80x8	130	2	5,024	0,7	1,4	St3S		
4	nL 100x50x5	170	2	5,5	0,9	1,8	18G2		
5	nL 100x50x5	184	2	5,5	1	2	18G2		
6	b1,60x8	60	4	3,768	0,2	0,8	St3S		
Razem masa 1 elementu									
[kg]									
Dodatek na spoiny 1,8%									
[kg]									
RAZEM MASA 3 ELEMENTU(ów)									
[kg]									
RAZEM NA RYSUNKU									
[kg]									
42									

ZESTAWIENIE STALI – Kształtownik

UWAGI:

1. Wymiary podano w mm. Poziomy w m.
2. Materiał:
 - Stal 18G2 (S335JR),
 - Stal St3S (S235JR),
3. Zabezpieczenie przed korozją należy wykonać zgodnie z opisem technicznym projektu.
4. Rozpatrywać łącznie z projektem architektonicznym.
5. Wszystkie nie opisane spoiny należy wykonać:
 - spoiny pachwinowe $a=0,7$ grubości cieńszego z łączonych elementów,
 - spoiny czołowe na pełną grubość cieńszego z łączonych elementów.

PRACOWNIA PROJEKTOWA "RM" BIAŁYSTOK UL. MALMEIDA 15A/11 TEL. 502 075102			
INWESTOR:		PAŃSTWOWA STRAŻ POŻARNA W BIAŁYSTOKU UL. WARSZAWSKA 3	
OBIEKT	BUDOWNEK GARAŻOWO-MAGAZYNOWY NA TERENIE JRGZ PSP BIAŁYSTOK UL. GEN. ANDERSA 46 NR DZ.116/3,117/3,118/3,119/3		NR PVS. K8
			SKALA 1:10
NAMWA RYSUNKU	ZESPÓŁ KOTEW K1 PROJEKT WYKONAWCZY		BIAŁYSTOK DN. 27.11.2025 R.
BRANŻA	PROJEKTANT	URZĄDZENIA BUDOWLANE	
KONSTRUKCJA	MGR INŻ. DARIUSZ KILUK	PD/0001/POK/04	